

旧Bグループ保険
旧Bグループ医療保険
旧Bグループ特定疾病保険

2023年度 SANKYU GROUP

「山九グループ保険」「山九グループ医療保険」 「山九グループ特定疾病保険」

健活
CB

新規加入・変更手続きのご案内

ご加入・変更等のお手続きはWeb申込みとなります！
本リーフレットをご確認のうえ、お手続きを検討願います！

[Bグループ保険]から
「山九グループ保険」に
名称が変わりました！

Step1

以下の二次元コードを
ご自身のスマホ等で読
み取りください



Step2

山九グループ保険サイト内
の「お申し込み」をタップ



Step3

「ユーザー ID」「団体固有パスワード」「個人
パスワード」を入力すればログイン完了

・山九(株)の方は
社員番号を入
力ください
・関連会社の方
は、次ページを
ご覧ください

みんなのMYポータルからWeb申込システムへのログイン方法はP5へ

●閲覧可能期間

2023年8月2日(水)～2023年10月27日(金)
月～金：5:00～25:00 土：5:00～23:00 日：8:00～25:00

- ※ 最終日10月27日(金)は24時までにごログインいただいた場合、25時までのご利用になります。
- ※ 2023年9月16日(土)～21日(木)は、システムメンテナンスのため利用できません。

○印刷物でのパンフレットが必要な場合は下記へお問い合わせください

問合せ先：山九保険サービス(株) 各センター

- ・申込時には、パンフレットにあわせ、契約概要・注意喚起情報を一読いただき、保障内容・保険金額・保険料等がご意向にそった内容となっているか、ご確認のうえお申込みください。
- ・また、新規・増額のお申込みの際は、告知内容について、必ずご確認をお願いいたします。記載された告知内容に該当しない場合は、お申込みいただくことはできません。

[契約者]山九株式会社

制度内容について

万一(死亡・高度障害)への備え

山九グループ保険

加入対象区分

本人

配偶者

子ども

配当あり

制度の特長

万一(死亡・高度障害)の場合に死亡・高度障害保険金を一時金または年金形式で受け取ることができます。

配当金
有

病気・ケガへの備え

山九グループ医療保険(基本コース)

加入対象区分

本人

配偶者

子ども

配当あり

制度の特長

病気またはケガで継続して2日以上入院した場合、入院給付金を1日目から受け取ることができます。

配当金
有

健活 特定疾病への備え

山九グループ特定疾病保険

加入対象区分

本人

配偶者

配当なし

制度の特長

【主契約】

所定の悪性新生物(がん)と診断確定されたとき、または急性心筋梗塞・脳卒中を発病して所定の状態(注)になられたとき、一時金が支払われます。(注)急性心筋梗塞・脳卒中の場合、「所定の状態」には「所定の手術を受けたとき」を含みます。

【7大疾病保障特約、がん・上皮内新生物保障特約】

特約を付加した場合、主契約の特定疾病の保障内容に加えて、その他4疾病も含む7大疾病や上皮内新生物も保障されます。

キャッシュバック
有

健康診断結果に応じて保険料の一部をキャッシュバックします。
※ キャッシュバックがないプランもあります

関連会社ユーザー ID 表

企業名	ケタ								説明
	1	2	3	4	5	6	7	8	
山九東日本サービス株式会社	S	H	1	2	3	4	5	6	SH + 社員番号
株式会社 サンキュウ・トランスポート・東日本	K	2	7	0	0	1	2	3	K2700 + 社員番号
日合工業株式会社	K	6	1	0	0	0	0	0	別途お送りしているID連絡票をご確認ください
株式会社 山九海陸	K	R	1	2	5	6	7	8	(社員番号8ケタの場合) KR + 社員番号前2ケタ + 後4ケタ
	K	R	0	0	1	2	3	4	(社員番号4ケタの場合) KR00 + 社員番号
株式会社 スリーエス・サンキュウ	K	2	6	0	1	2	3	4	K260 + 社員番号
株式会社 サンキュウ・トランスポート・東京	K	2	8	0	1	2	3	4	K280 + 社員番号 (社員番号4ケタ以下の場合は前に0を追加)
山九中部サービス株式会社	K	4	8	1	2	3	4	5	K48 + 社員番号
中部海運株式会社	K	2	3	0	1	2	3	4	K230 + 社員番号
株式会社 サンキュウ・トランスポート・中部	K	3	0	0	1	2	3	4	K300 + 社員番号 (社員番号4ケタ以下の場合は前に0を追加)
株式会社 サンキュウ・トランスポート・関西	K	3	2	0	0	1	2	3	K3200+社員番号
清水運輸作業株式会社	K	6	0	0	0	0	0	0	別途お送りしているID連絡票をご確認ください
山九山口ビジネス株式会社	Y	B	1	2	3	4	5	6	(社員番号6ケタの場合) YB + 社員番号 (8ケタの場合) ID連絡票をご確認ください
広菱倉庫運輸株式会社	H	B	3	4	5	6	7	8	HB + 社員番号下6ケタ
株式会社 サンキュウ・トランスポート・中国	K	3	6	1	2	3	4	5	K36 + 社員番号
愛媛海運株式会社	K	2	2	0	0	0	0	0	別途お送りしているID連絡票をご確認ください
山九大分ビジネス株式会社	K	1	9	1	2	3	4	5	K19 + 社員番号 (社員番号5ケタ以下の場合は前に0を追加)
山協港運株式会社	K	0	9	0	1	2	3	4	K09 + 社員番号 (社員番号4ケタ以下の場合は前に0を追加)
株式会社 サンキュウ・トランスポート・九州	K	3	7	0	1	2	3	4	K370 + 社員番号
株式会社 サンキュウ・トランスポート・九州(大分・日向)	K	3	7	1	1	2	3	4	K371 + 社員番号

制度のしくみ

1

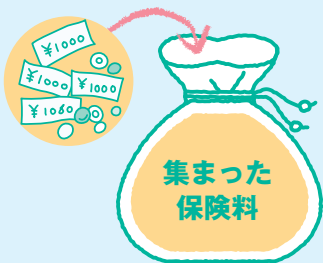
ご加入者から保険料を集め1年間で大きな基金を作ります。

2

集まった保険料の中から保険金をお支払いします。

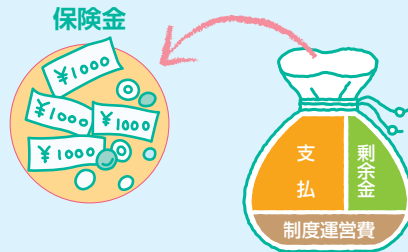
3

集まった保険料の中で余ったお金については配当金としてお返しします。

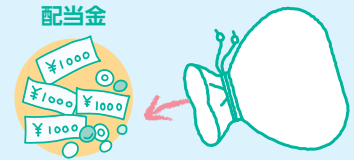


2024年
1月1日

2024年
12月31日



1
年後



自分の払った保険料が不幸にあった仲間のためにもなるんだね。

お支払い実績 (2022年1月1日～2022年12月31日)

制度名	お支払い件数	お支払い金額
山九グループ保険	15件	3,060万円
山九グループ医療保険(基本コース)	69件	365万円

- ※この保険は1年ごとに収支計算を行い、剰余金が生じた場合は配当金としてお返しする仕組みになっています。
- ※山九グループ保険と山九グループ医療保険(基本コース)は別々に収支計算を行います。
- ※配当率は、お支払時期の前年度決算により決定しますので、将来お支払いする配当金額は現時点では確定していません。
- ※配当率は、今後変動することがありますので、記載の配当金額は将来のお支払いを約束するものではありません。
- ※山九グループ医療保険(充実コース)、山九グループ特定疾病保険には、配当金はありません。

2022年度

山九グループ
保険

山九グループ
医療保険
(基本コース)

配当率

配当率

約40.7%

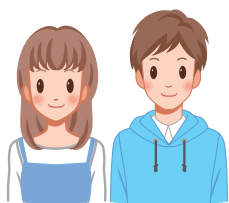
約15.7%

こんなに
戻って
くるんだね



企業名	ケタ								説明
	1	2	3	4	5	6	7	8	
サンキュウ エア ロジスティクス株式会社	K	5	6	1	2	3	4	5	K56 + 社員番号 (社員番号5ケタ以下の場合は前に0を追加)
株式会社 サンキュウ SHIPPING									別途お送りしているID連絡票をご確認ください
サンネット物流株式会社	K	5	7	0	0	0	0	0	K57 + 社員番号 (社員番号5ケタ以下の場合は前に0を追加)
山九プラントテクノ株式会社	P	T	1	2	3	4	5	6	PT + 社員番号
山九重機工株式会社	J	0	0	0	0	0	0	0	別途お送りしているID連絡票をご確認ください
平和扶桑テクノ株式会社	K	5	8	0	1	2	3	4	K58 + 社員番号
株式会社 山九ロードエンジニアリング	K	4	3	4	5	6	7	8	K43 + 社員番号下5ケタ
株式会社 山九設計サービス	K	2	0	1	2	3	4	5	K20 + 社員番号
株式会社 インフォセンス	I	F	0	0	0	0	0	0	別途お送りしているID連絡票をご確認ください
サンキュウビジネスサービス株式会社	S	B	1	2	3	4	5	6	SB + 社員番号
株式会社 サンキュウリサーチアンドクリエイト	K	1	3	0	0	0	1	2	K13 + 社員番号 (3ケタ以下の場合は前に0を追加)
山九保険サービス株式会社	K	0	0	0	0	1	2	3	K0000 + 社員番号
山九近畿サービス株式会社	ID発行依頼書をご提出ください								
日本工業検査株式会社	ID発行依頼書をご提出ください								
ユニバーサルリース株式会社	ID発行依頼書をご提出ください								
株式会社 サンキュウ・ウィズ	ID発行依頼書をご提出ください								

ライフステージ別加入例



独身の方には

ポイント

- 自分自身のための保障を中心に準備をしましょう!
万一の場合に備え、必要最低限の保障を準備することをおすすめします。

おすすめ 本人25歳の場合

制度名	コース	月額保険料	
山九グループ保険	100万円コース	男性 95円 / 女性 61円	
山九グループ医療保険(基本コース)	3,000円コース	男性 888円 / 女性 888円	
山九グループ特定疾病保険		男性 316円 / 女性 287円	
(主契約)	100万円コース	男性 233円 / 女性 181円	
7大疾病保障特約	50万円	男性 70円 / 女性 80円	
がん・上皮内新生物保障特約	10万円	男性 13円 / 女性 26円	
合計保険料		男性 1,299円 / 女性 1,236円	
(参考) 昨年度の配当実績を加味した実質負担(概算)		男性 1,122円 / 女性 1,073円	

ポイント

- 夫婦二人の世帯では、万一の場合の保障はあなた一人のものではなくなります。
パートナーのために充実した保障を準備しましょう!

おすすめ 本人35歳の場合

制度名	コース	月額保険料	
山九グループ保険	2,000万円コース	男性 1,900円 / 女性 1,220円	
山九グループ医療保険(基本コース)	5,000円コース	男性 1,740円 / 女性 1,740円	
山九グループ特定疾病保険		男性 830円 / 女性 1,002円	
(主契約)	200万円コース	男性 576円 / 女性 612円	
7大疾病保障特約	100万円	男性 220円 / 女性 300円	
がん・上皮内新生物保障特約	20万円	男性 34円 / 女性 90円	
合計保険料		男性 4,470円 / 女性 3,962円	
(参考) 昨年度の配当実績を加味した実質負担(概算)		男性 3,424円 / 女性 3,193円	



夫婦二人の方には

ポイント

- ご家族が増え、最も保障の充実が必要な世代です。
万一の場合を考えて、ご家族のために手厚い保障を準備しましょう!

おすすめ 本人45歳の場合

制度名	コース	月額保険料	
山九グループ保険	3,000万円コース	男性 4,920円 / 女性 3,750円	
山九グループ医療保険(基本コース)	8,000円コース	男性 3,136円 / 女性 3,136円	
山九グループ特定疾病保険		男性 2,229円 / 女性 3,234円	
(主契約)	300万円コース	男性 1,551円 / 女性 1,878円	
7大疾病保障特約	150万円	男性 585円 / 女性 1,110円	
がん・上皮内新生物保障特約	30万円	男性 93円 / 女性 246円	
合計保険料		男性 10,285円 / 女性 10,120円	
(参考) 昨年度の配当実績を加味した実質負担(概算)		男性 7,791円 / 女性 8,102円	

子育て世代の方には

<山九グループ保険・山九グループ医療保険>

・記載の保険料については概算です。

<山九グループ特定疾病保険>

・記載の保険料等は、パンフレット作成時点の基礎率により計算されています。実際の保険料等はご加入(増額)および更新時の基礎率により決定しますので、今後の基礎率の改定により保険料等も改定されることがあります。

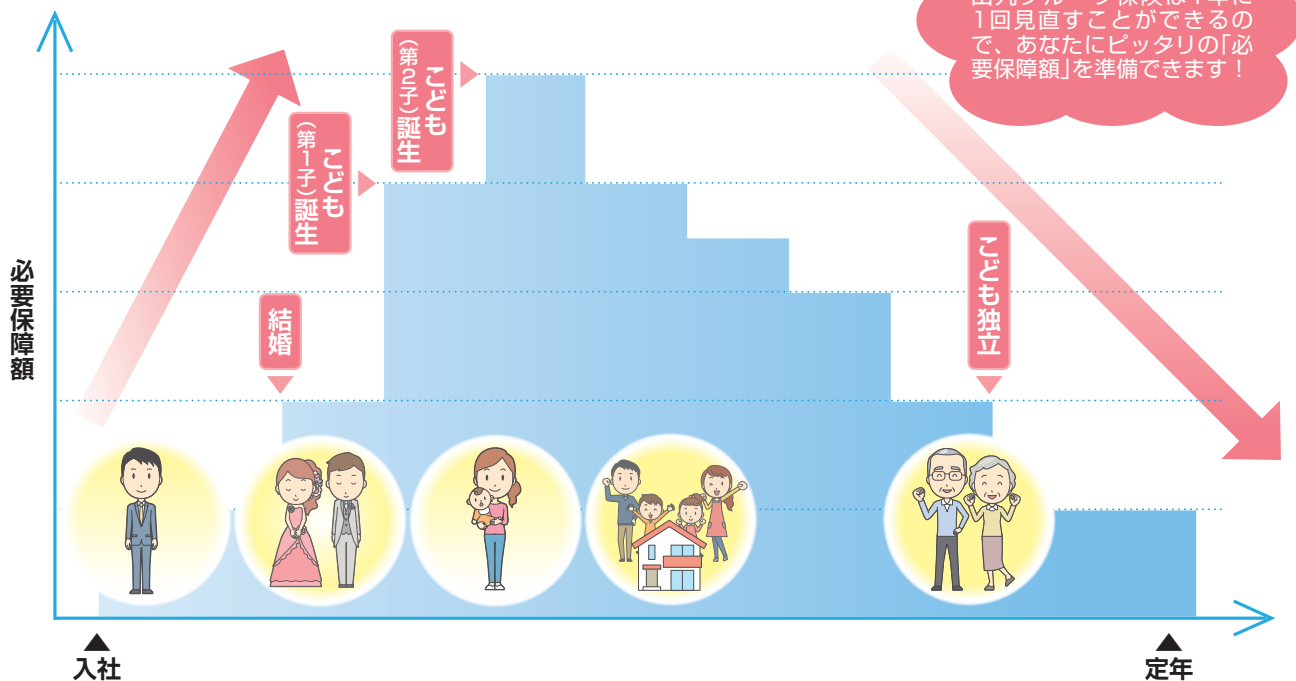
・7大疾病保険金、がん・上皮内新生物保険金のお支払いは、それぞれ1回のみです。

・7大疾病保障特約、がん・上皮内新生物保障特約は、それぞれ7大疾病保険金、がん・上皮内新生物保険金が支払われた場合に消滅します。

・特定疾病保険金、死亡保険金または高度障害保険金のいずれかが支払われた場合、主契約である無配当特定疾病保障定期保険(Ⅱ型)は消滅します。この場合、同時に7大疾病保障特約、がん・上皮内新生物保障特約も消滅します。

必要保障額は変化します！

■必要保障額の推移イメージ(モデル事例)



年齢ごとの保険料はweb上で確認できます。
また、保障診断もできますので、是非Web申込システムにログインして、確認してください。

山九グループ特定疾病保険の健康診断結果によるランクに応じたキャッシュバック割合

年間払込保険料に対し、以下をキャッシュバック

ランク
1

保険料
1ヵ月分相当額

〔主契約および対象特約の
合計保険料×1〕

ランク
2

保険料
0.5ヵ月分相当額

〔主契約および対象特約の
合計保険料×0.5〕

ランク
3

キャッシュバック
なし



みんなのMYポータル登録からWeb申込システムへのログイン方法

みんなのMYポータルに登録されている方は
みんなのMYポータルからも
Web申込システムにログインできます



① まずコチラから ログイン画面へ

※PCの場合は<https://www.meijiyasuda.co.jp/corporation/ld/myportal/>

画面イメージ(抜粋)

ログイン

② ログイン選択
ログイン選択画面で「お客さまIDログイン」を
選択してください。

③ ログイン
「ログイン」を選択してください。

ログイン選択

② ご利用になるIDを選択してください

お客さまID ログイン

お客さまIDとは「みんなのMYポータル」導入企業・団体の団体保有制度のご加入者さま専用IDです

ご加入者は「お客
さまIDログイン」
を選択

団体共通ID ログイン

団体共通IDとは「みんなのMYポータル」導入企業・団体の皆さまの共通IDです

ログイン

③ ログイン

お客さまに関する情報の取り扱いについては、個人情報保護法に基づきご確認ください。

お客さまID

半角数字16文字

次回以降お客さまIDを自動表示

パスワード

半角英数字8~16文字

ログイン

または

はじめてログインされるお客さま

パスワードを忘れた方

お客さまIDと設定したパスワードを入力の上、こちらからログイン

みんなのMYポータル

④



⑤



TOP画面、加入・
手続き画面を
経由して、
Web申込シ
ステムへ。

ポータル

④ みんなのMYポータル(TOP)
右側中段の「加入・変更をご検討中の皆さま」
を選択してください。

⑤ みんなのMYポータル(加入・手続き)
左側下段の「加入・変更のお手続き」を選択
してください。

Web申込

⑥ Web申込システム(TOP)
「プランを見直す」を選択して手続きしてく
ださい。

Web申込システム(TOP)

⑥





この制度は
山九グループの社員※の
みなさまだけの
相互扶助の制度です。
この機会に是非
ご検討ください。

※山九グループの役員および山九グループ
で雇用される者です。

制度説明動画公開中！

こちらで確認してください。👉

URL:<https://mylpc.jp/movie/sankyu/index.html>



**手続き
が簡単**

医師による診査不要、健康告知による
加入です。



山九グループ保険を知らう！ ダブルチャンスキャンペーン



キャンペーン期間 2023年8月2日～10月27日

山九グループ保険について、以下の2つのキャンペーンを実施いたします
みなさまの積極的なご応募をお待ちしています！

キャンペーン内容

キャンペーン①

山九グループ保険サイトを經由し、
Web申込システムにログインをいただいた方
先着5,000名に以下の景品をプレゼント



【お持ち帰り限定】
MACHI café
ホットコーヒー(S)またはアイスコーヒー(S)
(税込110円)無料引換券

※イメージ

キャンペーン②

Web申込システムからSTEP4を行なった方から
抽選で合計100名に以下の景品の
いずれか一つをプレゼント

スターバックス プレミアムミックス 合計30名



または



TCバリスタズR
ドリップアソート3P

紅茶がおいしい
ミルクティー5本



合計40名

合計30名

STEP 1

山九グループ保険サイト
の二次元コードをご自身
のスマホ等で読み取り



STEP 2

山九グループ保険サイト内下部の「お申し込み」
をタップ

※福利厚生サイト内の画面イメージ

お申し込み 保険料を計算 まずはプロに相談

STEP 3

Web申込システムのログイン画面に遷移する
ので、必要項目を入力ログイン

※Web申込システムの
ログイン画面イメージ

ユーザーID
社員番号
団体固有パスワード
64138828
個人パスワード
生年月日8ケタ(YYYYMMDD)
ログイン

関連会社
の方は、
P1、P2を
ご覧ください

以上でキャンペーン
①の応募は完了！

STEP 4

STEP3(Web申込システムへログイン)完了後、
サイト下部にある以下のいずれかのボタンを
タップ

※Web申込システムログイン後の画面イメージ

<山九グループ保険にご加入されている方>

現在の加入内容のまま
継続する

or

プランを見直し

<山九グループ保険に未加入の方>

申し込みしない

or

プランを作成する

以上でキャンペーン②の応募は完了！

明治安田生命保険相互会社
〒100-0005 東京都千代田区丸の内2-1-1
TEL 03-3283-8111(代表)
制度内容に関するお問い合わせ先
:明治安田生命保険(相)総合法人第四部
03-6259-0022(9:00~17:00 ※土日・祝日等は除く)

◆当選者の発表は、景品のお届けをもって代えさせていただきます◆商品が予告なく変更になる可能性がございます◆本チラシでは引換えは
できません◆キャンペーン②は複数の企業・団体の従業員の方を対象にしています。企業・団体によって、キャンペーン名およびキャンペーン期
間が異なる場合があります◆景品や抽選に関するご質問の受付は行なっておりません

○当社は取得いたしました個人情報をご自身の目的で利用させていただきます。

・各種保険契約の引受け・継続・維持管理、保険金・給付金等の支払い 子会社・関連会社・提携会社等を含む各種商品・サービスのご案内・提供、
ご契約の維持管理 当社業務に関する情報提供・運営管理、商品・サービスの充実 その他保険に関連・付随する業務 なお、当社におけるお客
さまに関する情報の取り扱いについては、ホームページ(<https://www.meijiyasuda.co.jp/>)をご覧ください。